

13800

14000

14200

14400

14600

14800

15000

15200

335600

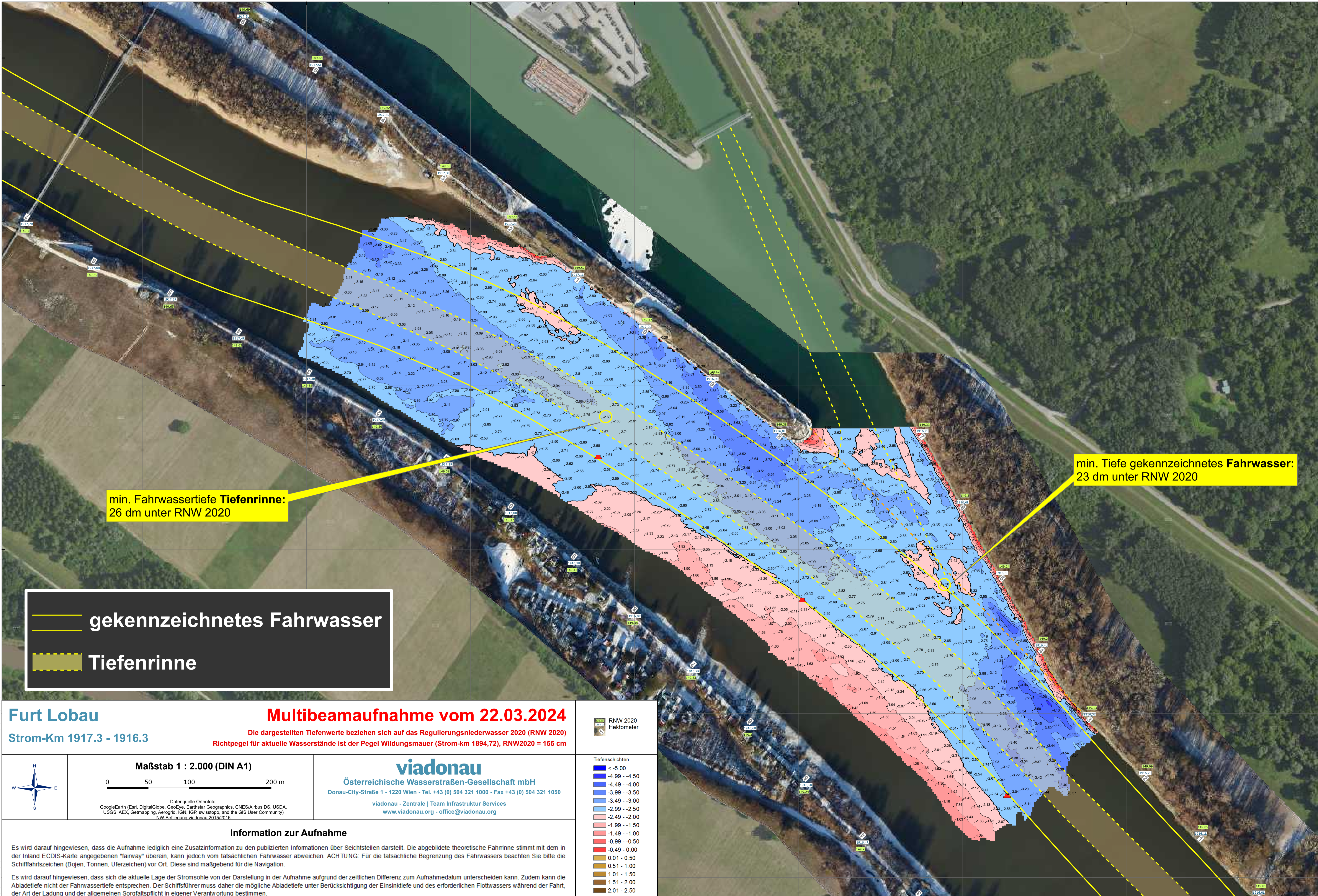
335400

335200

335000

334800

334600



min. Fahrwassertiefe **Tiefenrinne:**  
26 dm unter RNW 2020

min. Tiefe gekennzeichnetes **Fahrwasser:**  
23 dm unter RNW 2020

gekennzeichnetes Fahrwasser  
 Tiefenrinne

**Furt Lobau** **Multibeamaufnahme vom 22.03.2024**  
 Strom-Km 1917.3 - 1916.3  
 Die dargestellten Tiefenwerte beziehen sich auf das Regulierungsniederwasser 2020 (RNW 2020)  
 Richtpegel für aktuelle Wasserstände ist der Pegel Wildungsmauer (Strom-km 1894,72), RNW2020 = 155 cm

Maßstab 1 : 2.000 (DIN A1)  
 0 50 100 200 m  
Datenquelle Orthofoto:  
 GoogleEarth (Eri, DigitalGlobe, GeoEye, Earthstar Geographics, CNES/Airbus DS, USDA,  
 USGS, AEX, Getmapping, Aerogrid, IGN, IGP, swisstopo, and the GIS User Community)  
 NW-Reflektion viadonau 2016/2016

**viadonau**  
 Österreichische Wasserstraßen-Gesellschaft mbH  
 Donau-City-Straße 1 - 1220 Wien - Tel. +43 (0) 504 321 1000 - Fax +43 (0) 504 321 1050  
 viadonau - Zentrale | Team Infrastruktur Services  
 www.viadonau.org - office@viadonau.org

- Tiefenschichten**
- < -5.00
  - 4.99 - -4.50
  - 4.49 - -4.00
  - 3.99 - -3.50
  - 3.49 - -3.00
  - 2.99 - -2.50
  - 2.49 - -2.00
  - 1.99 - -1.50
  - 1.49 - -1.00
  - 0.99 - -0.50
  - 0.49 - 0.00
  - 0.01 - 0.50
  - 0.51 - 1.00
  - 1.01 - 1.50
  - 1.51 - 2.00
  - 2.01 - 2.50
  - > 2.51

**Information zur Aufnahme**

Es wird darauf hingewiesen, dass die Aufnahme lediglich eine Zusatzinformation zu den publizierten Informationen über Seichtstellen darstellt. Die abgebildete theoretische Fahrinne stimmt mit dem in der Inland ECDIS-Karte angegebenen "fairway" überein, kann jedoch vom tatsächlichen Fahrwasser abweichen. ACHTUNG: Für die tatsächliche Begrenzung des Fahrwassers beachten Sie bitte die Schifffahrtszeichen (Bojen, Tonnen, Uferzeichen) vor Ort. Diese sind maßgebend für die Navigation.

Es wird darauf hingewiesen, dass sich die aktuelle Lage der Stromsohle von der Darstellung in der Aufnahme aufgrund der zeitlichen Differenz zum Aufnahmedatum unterscheiden kann. Zudem kann die Abladetiefe nicht der Fahrwassertiefe entsprechen. Der Schiffsführer muss daher die mögliche Abladetiefe unter Berücksichtigung der Einsinktiefe und des erforderlichen Flottwassers während der Fahrt, der Art der Ladung und der allgemeinen Sorgfaltspflicht in eigener Verantwortung bestimmen.