

14400 14600 14800 15000 15200 15400 15600 15800

334800

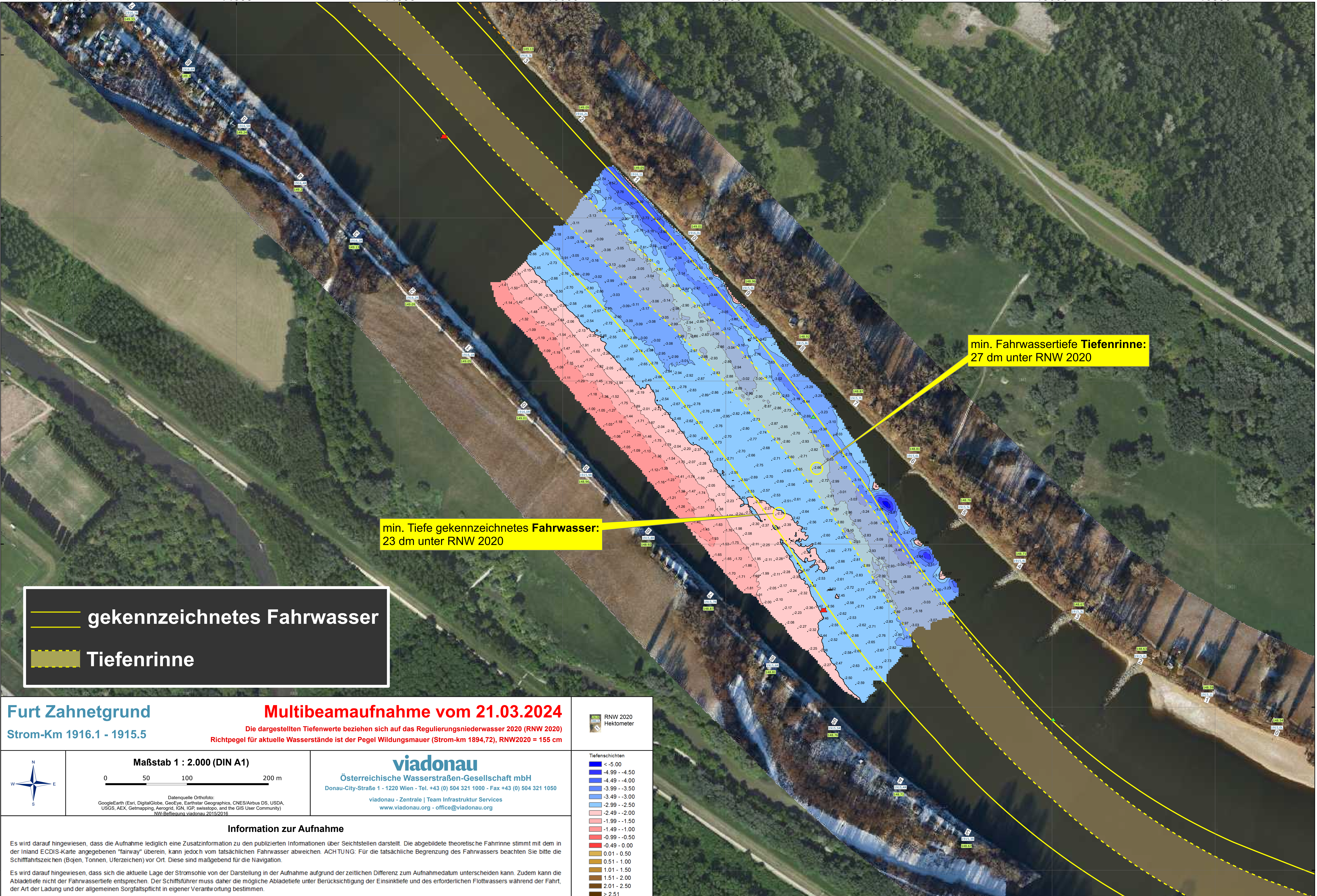
334600

334400

334200

334000

333800



min. Fahrwassertiefe Tiefenrinne:
27 dm unter RNW 2020

min. Tiefe gekennzeichnetes Fahrwasser:
23 dm unter RNW 2020

gekennzeichnetes Fahrwasser

Tiefenrinne

Furt Zahnetgrund **Multibeamaufnahme vom 21.03.2024**

Strom-Km 1916.1 - 1915.5

Die dargestellten Tiefenwerte beziehen sich auf das Regulierungsniederwasser 2020 (RNW 2020)
Richtpegel für aktuelle Wasserstände ist der Pegel Wildungsmauer (Strom-km 1894,72), RNW2020 = 155 cm

Maßstab 1 : 2.000 (DIN A1)

0 50 100 200 m

Datenquelle Orthofoto:
GoogleEarth (Eri, DigitalGlobe, GeoEye, Earthstar Geographics, CNES/Airbus DS, USDA, USGS, AEX, Getmapping, Aerogrid, IGN, IGP, swisstopo, and the GIS User Community)
NW-Reflektung viadonau 2016/2016

viadonau
Österreichische Wasserstraßen-Gesellschaft mbH
Donau-City-Straße 1 - 1220 Wien - Tel. +43 (0) 504 321 1000 - Fax +43 (0) 504 321 1050
viadonau - Zentrale | Team Infrastruktur Services
www.viadonau.org - office@viadonau.org

RNW 2020
Hektometer

Tiefenschichten

- < -5.00
- 4.99 - -4.50
- 4.49 - -4.00
- 3.99 - -3.50
- 3.49 - -3.00
- 2.99 - -2.50
- 2.49 - -2.00
- 1.99 - -1.50
- 1.49 - -1.00
- 0.99 - -0.50
- 0.49 - 0.00
- 0.01 - 0.50
- 0.51 - 1.00
- 1.01 - 1.50
- 1.51 - 2.00
- 2.01 - 2.50
- > 2.51

Information zur Aufnahme

Es wird darauf hingewiesen, dass die Aufnahme lediglich eine Zusatzinformation zu den publizierten Informationen über Seichtstellen darstellt. Die abgebildete theoretische Fahrinne stimmt mit dem in der Inland ECDIS-Karte angegebenen "fairway" überein, kann jedoch vom tatsächlichen Fahrwasser abweichen. ACHTUNG: Für die tatsächliche Begrenzung des Fahrwassers beachten Sie bitte die Schifffahrtszeichen (Bojen, Tonnen, Uferzeichen) vor Ort. Diese sind maßgebend für die Navigation.

Es wird darauf hingewiesen, dass sich die aktuelle Lage der Stromsohle von der Darstellung in der Aufnahme aufgrund der zeitlichen Differenz zum Aufnahmedatum unterscheiden kann. Zudem kann die Abladetiefe nicht der Fahrwassertiefe entsprechen. Der Schiffsführer muss daher die mögliche Abladetiefe unter Berücksichtigung der Einsinktiefe und des erforderlichen Flottwassers während der Fahrt, der Art der Ladung und der allgemeinen Sorgfaltspflicht in eigener Verantwortung bestimmen.